

# ONTHARDING REDINGENHOF

Stuurgroep 24/02/2022

vzw Samenwerking ontharding Redingenhof i.s.m.

**51N4E**



PLANT EN HOUTGOED



Hilde Heynen (buurt Volmolenlaan)  
Marc Vervenne (KUL & Groot begijnhof)  
Luc Sels (Rector KUL & buurtbewoner)  
Mathias Vandeginste (directeur Campus Redingenhof)  
Dirk Vansina (schepen bevoegd voor openbare werken)  
David Dessers (schepen bevoegd voor klimaat en duurzaamheid)  
Lalynn Wadera (schepen bevoegd voor groen en onderwijs)

Kaat wijnants (Stad leuven)  
Stijn Van Herck (Stad Leuven)  
Fred Van Hoof (buurtbewoner & initiatiefnemer)  
Johan Anrys (buurtbewoner & initiatiefnemer)

# **Agenda**

## **Voorstelling**

**Toelichting onthardingsproject**

**2. Vragen volgend uit het proces**

**3. Planning uitvoeringsfase**

**4. Toekomstige opdracht van de vzw ?**

# Toelichting onthardingsproject

## Stand van zaken

2022

2018

Projectoproep VO



2019

Workshops toekomst-  
visie met de  
buurtbewoners

Testopstelling

2020

Coalitievorming  
+ weerstand  
+ partners  
+ verbeteren werking  
+ communicatie

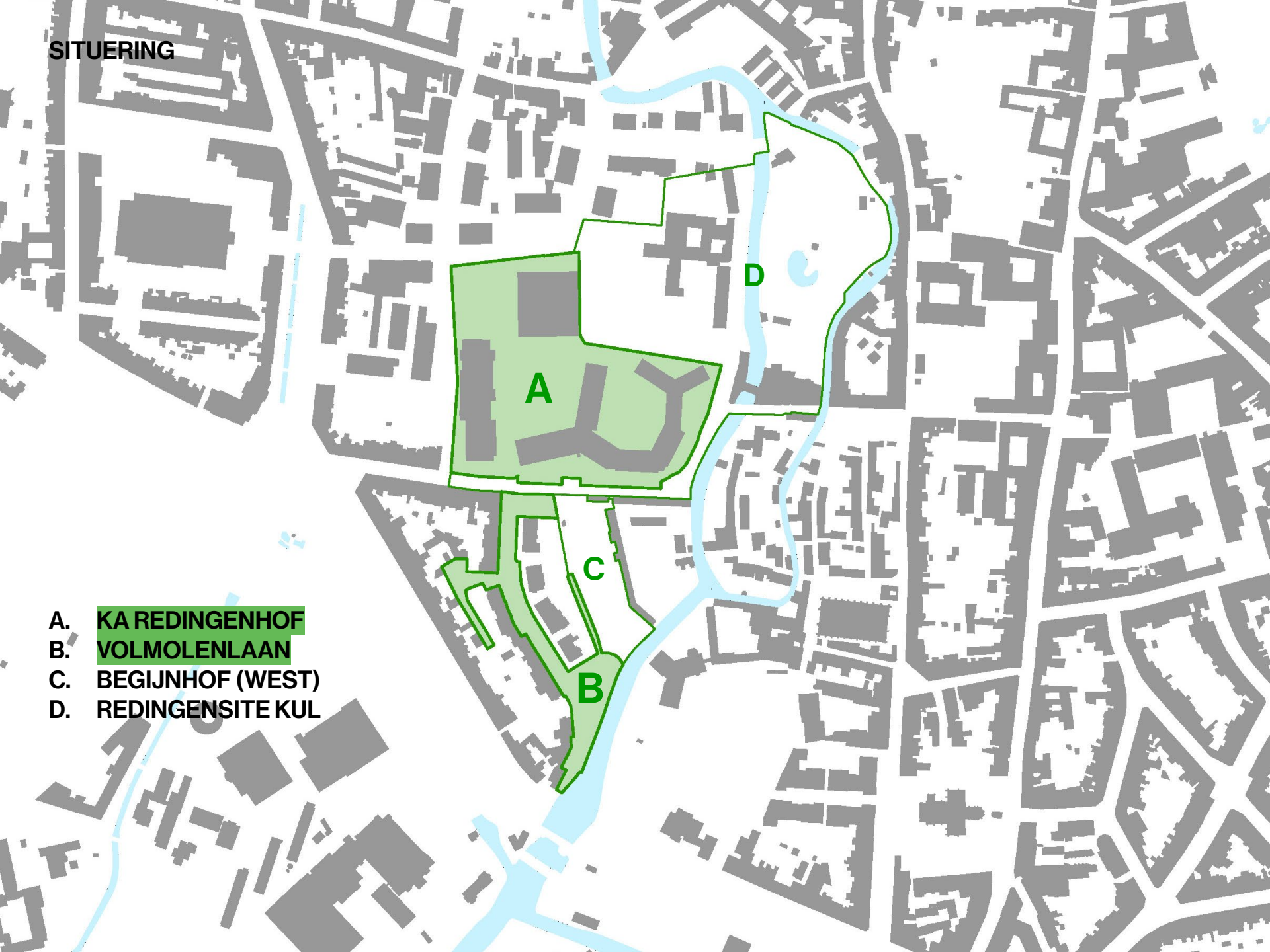
2021

3 Workshops met  
buurtbewoners en  
stakeholders

Ontwikkeling  
syntheseplan

Ondersteuning School

# SITUERING



- A. KA REDINGENHOF
- B. VOLMOLENLAAN
- C. BEGIJNHOF (WEST)
- D. REDINGENSITE KUL

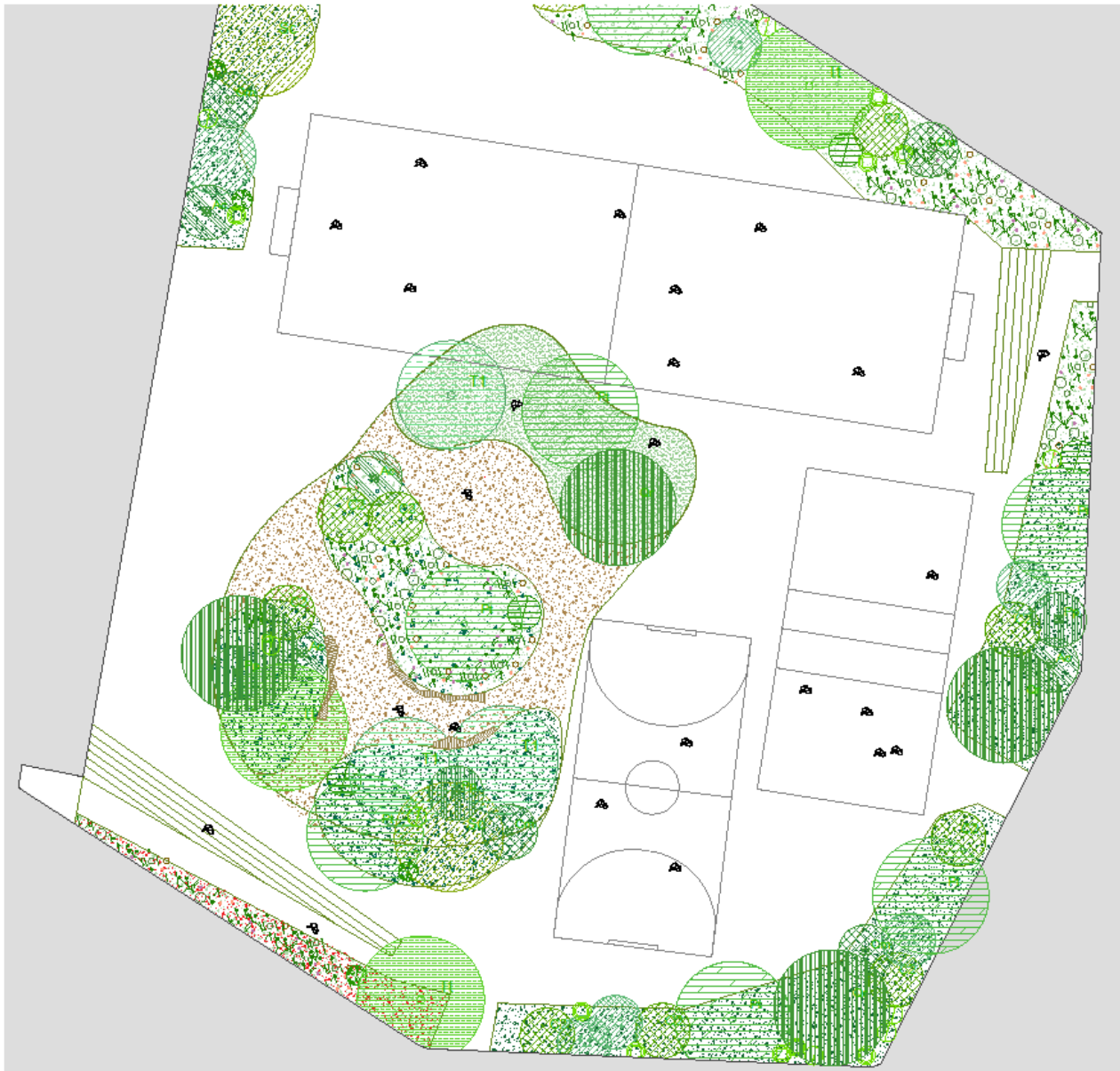
# KA REDINGENHOF


























# KA REDINGENHOF

Plan fase 1 – in uitvoering



REDINGENHOF  
schaal 1/200  
09/12/2021

## Legende

-  Alse eiken - eerste de
-  Populus berolin - rijplantje
-  Kornoelje - eerste plant
-  Quercus robur - eerste de
-  Alse eiken - eerste de
-  Alse eiken - eerste de
-  Alse eiken - eerste de
-  Alse eiken - eerste de
-  Alse eiken - eerste de
-  Alse eiken - eerste de
-  Alse eiken - eerste de
-  Alse eiken - eerste de
-  Alse eiken - eerste de
-  Alse eiken - eerste de
-  Alse eiken - eerste de
-  Alse eiken - eerste de
-  Alse eiken - eerste de
-  Alse eiken - eerste de
-  Alse eiken - eerste de
-  Alse eiken - eerste de
-  Alse eiken - eerste de



# KA REDINGENHOF

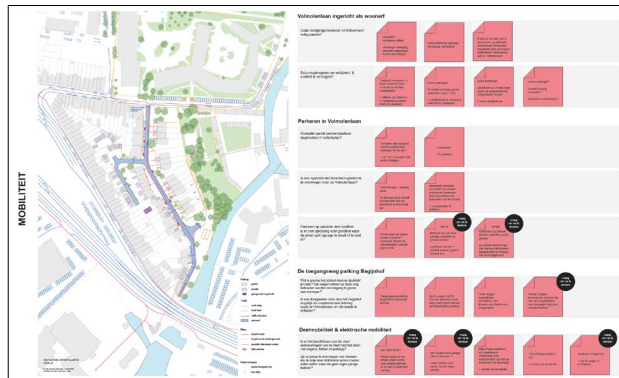
Resultaten – Ontharding eerste fase (oostelijke speelplaats)



# VOLMOLENLAAN



# VOLMOLENLAAN



## Mobiliteit

- Woonerf (meer interieure straat)
- Parkeren/parkeerplekken
- Doorgang fietsers



## Watermanagement

- Bij voorkeur bovengronds
- Bufferen vs. infiltreren
- Plek voor water aan de uiteindes

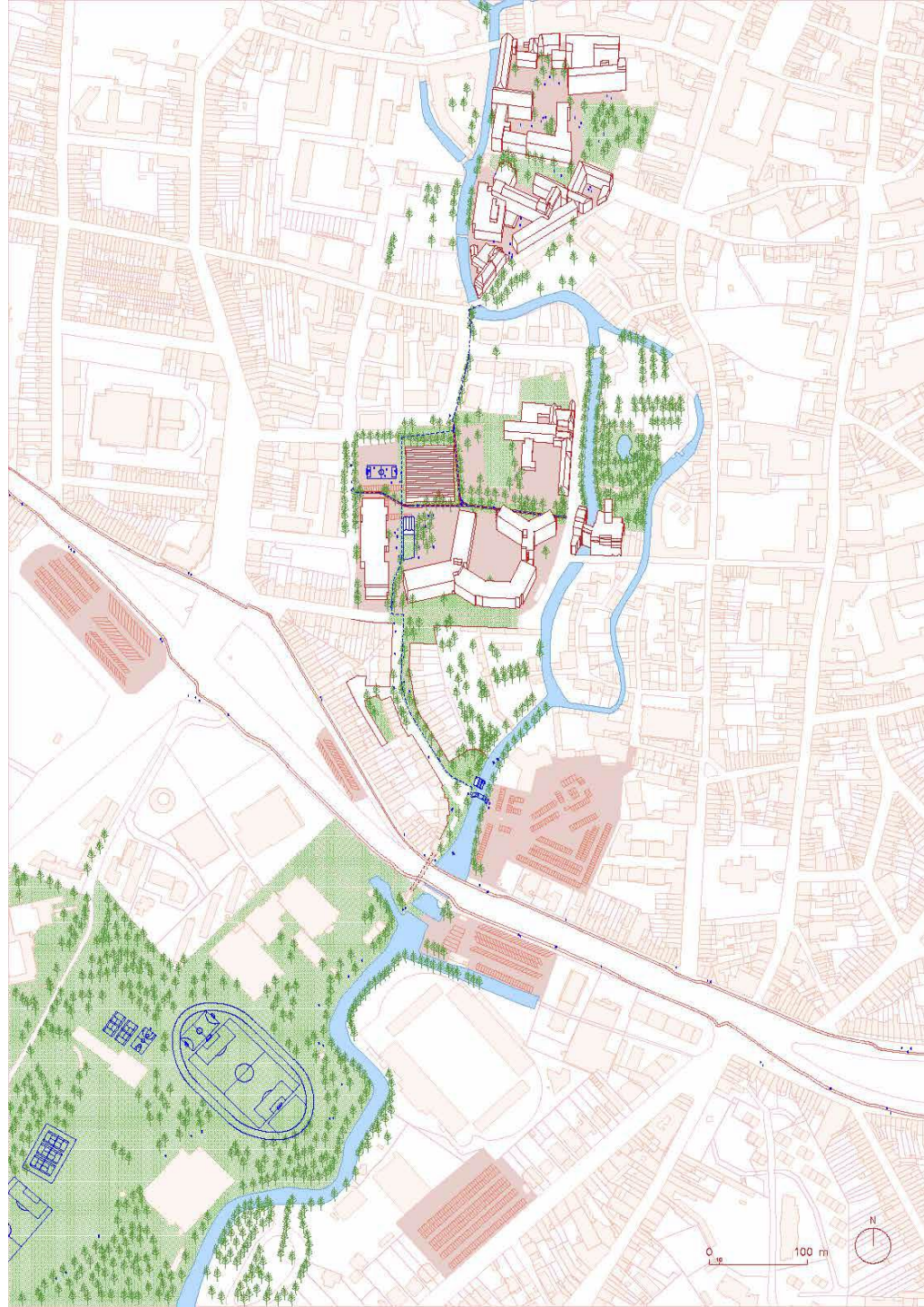


## Publieke ruimte en landschap

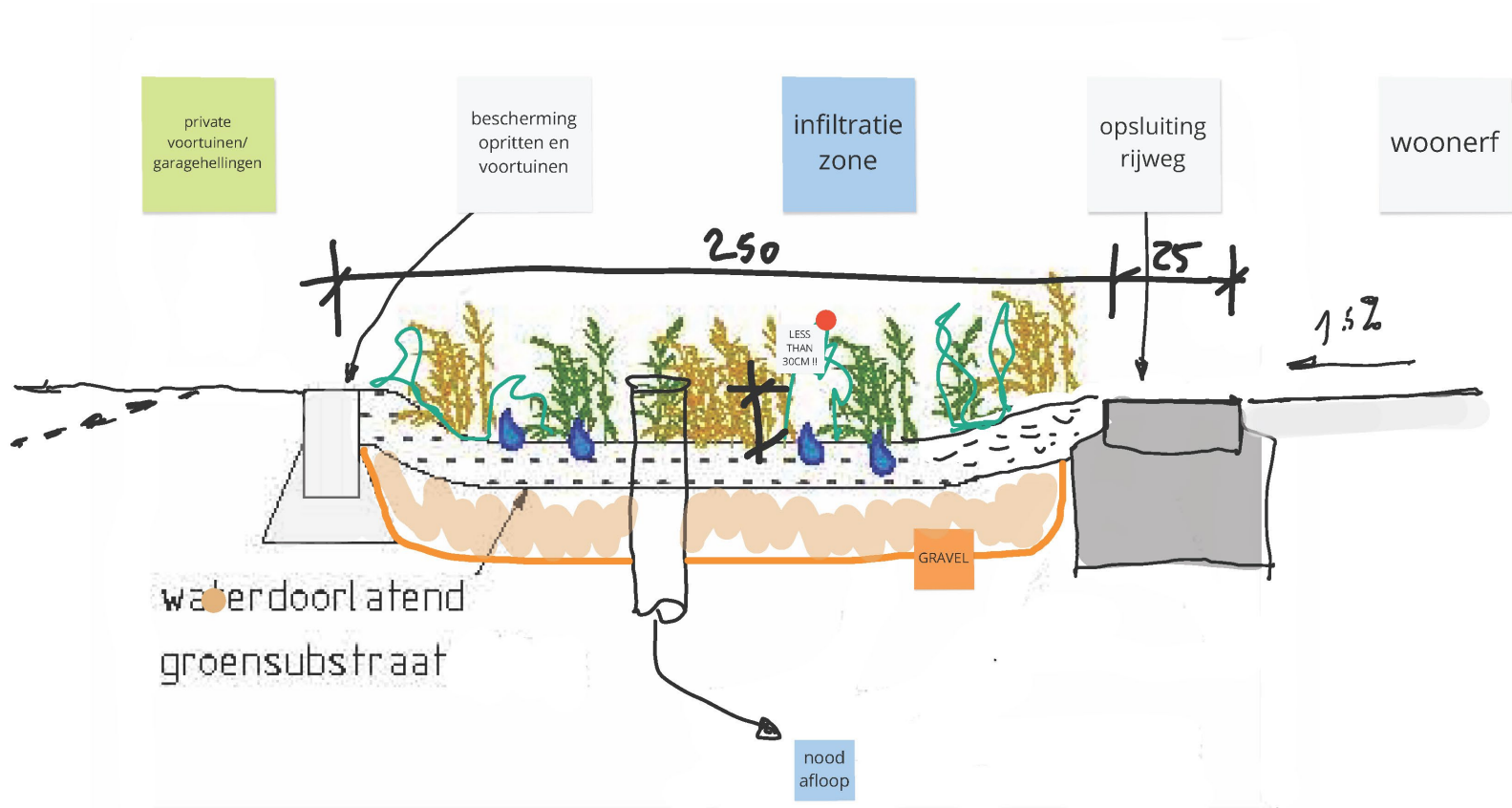
- Inrichting en beperkte programmatie
- Speel- en ontmoetingsplekken
- Onderhoud (en verderzetting buurtplantsoenen)













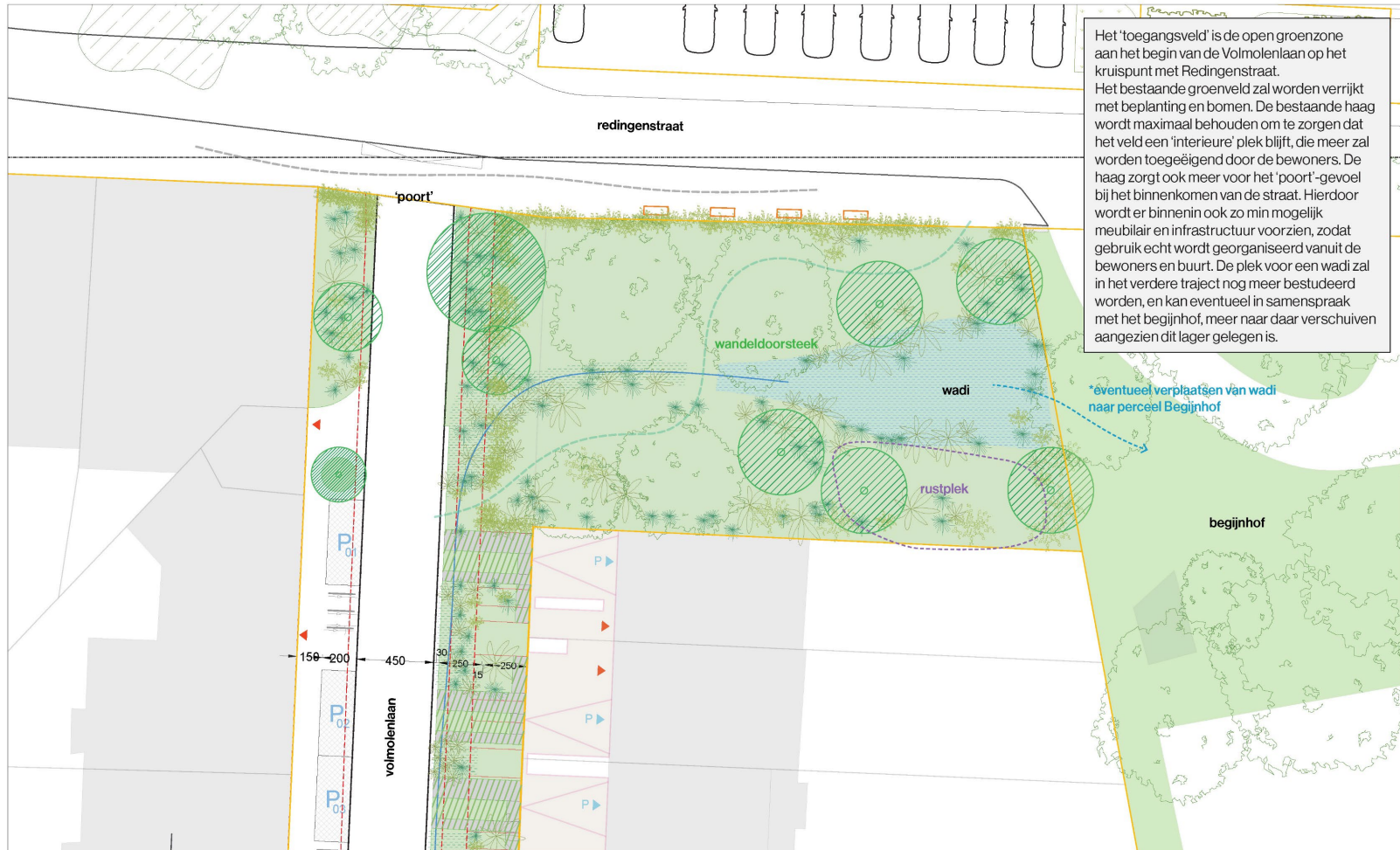


# VOLMOLENLAAN



# VOLMOLENLAAN

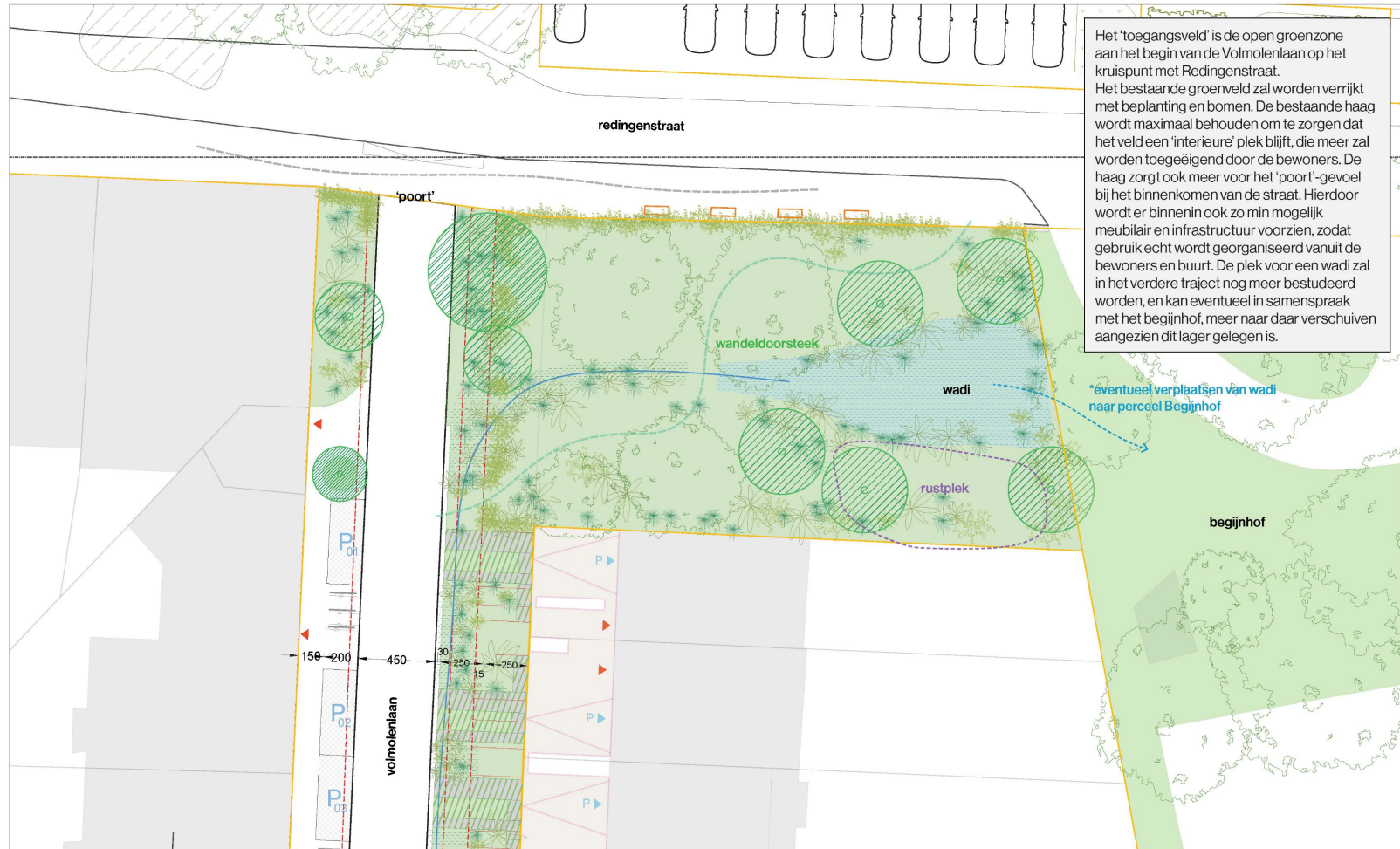
## 1 Toegangsveld



## Ontharding Redingenhof

# VOLMOLENLAAN

## 1 Toegangsveld



## Ontharding Redingenhof

## 2 Straatcentrum



Het 'centrum' van de straat ondergaat een groene make-over. Naast het optimaliseren van de wegprofielen, komt er heel wat plek bij voor zitplekken, spelen, buurtactiviteiten. In eerste instantie worden deze plekken zou minimaal mogelijk geprogrammeerd - er worden niet zomaar overal banken gezet. Samen met de buurt zal bekeken worden wat echt essentiële elementen zijn, en waar gewoon plaats te laten voor tijdelijke invulling. In het midden van de Volmolenlaan wordt door de ontharding en vergroening van de publieke ruimte, de groene ruimte voor alle inwoners aanzienlijk groter. In deze groenstrook wordt aan waterbuffering gedaan, maar het groen is ook toegankelijk. In de doodlopende zijstraat wordt het 'garageplein' een speelplaats. De toegankelijkheid en bruikbaarheid van alle opritten en garages blijven echter altijd gewaarborgd.

## Ontharding Redingenhof

# VOLMOLENLAAN

Resultaat – Landschap op schaal van de buurt

## 3 Dijle-oever



## Ontharding Redingenhof

# SYNTHESE

## Onthardingskaart

Totale ontharding:  
**1996 m<sup>2</sup>**

School: **~1090 m<sup>2</sup>**  
Straat: **~856 m<sup>2</sup>**  
Begijnhof: **~50 m<sup>2</sup>**



# SYNTHESE

## Onthardingskaart

Verhard oppervlak:  
Vandaag: **54%**  
Toekomst: **45%**

**13.000 m<sup>2</sup> > 11.000 m<sup>2</sup>**







## A. VOLMOLENLAAN

Resultaat – Synthesekaart als gedragen schetsontwerp + infosessies

### UW MENING

Naam\*: \_\_\_\_\_ (\*niet verplicht)

1. vindt u in de synthesekaart in voldoende mate de suggesties terug die u hebt gemaakt tijdens de workshops ?

Welke score zou u geven aan het project voor deze vraag?

\_\_\_/10

Waarom deze score?

1/2

2. Als we de straat heraanleggen op basis van deze synthesekaart, leveren we dan voldoende bijdrage met onze straat aan de klimaatdoelstellingen (ontharding, regenwaterinfiltratie, biodiversiteit) ?

Welke score zou u geven aan het project voor deze vraag?

\_\_\_/10

Waarom deze score?

Geleive (indien niet ingediend op de info-avond), deze fiche ten laatste op 30/11/21 in de brievenbus te steken bij Michel Gilio, Volmolenlaan 16.

2/2

- **Resultaten infofiches**
  - **Gedragenheid schetsontwerp: 8/10**
  - **Relevantie project binnen klimaatdoelstellingen: 8,1/10**
- **Responsgraad van deelnemers workshops: 86%**
- **Deelnemers workshop: 22**
- **Adressen volmolenlaan: 38**

**Nog verder uit te klaren**

## Openstaande punten

Overlegpunten stand van zaken en verderzetting

- a. Regenwateropvang samenwerking met begijnhof?
- b. Meer open landschap tussen begijnhof en publiek domein aan de Dijle?
- c. Mobiliteit: vandaag parkeren de studenten hun wagen in de straat?
  - Ontharden speelplaats = geen parkeerplaats voor sporthal;
  - KUL: studenten,...
- d. Fietsroute via begijnhof?
- e. Lokale energie netwerk: bv. tussen school, buurt en Redingensite?
- f. Buurttuinen?

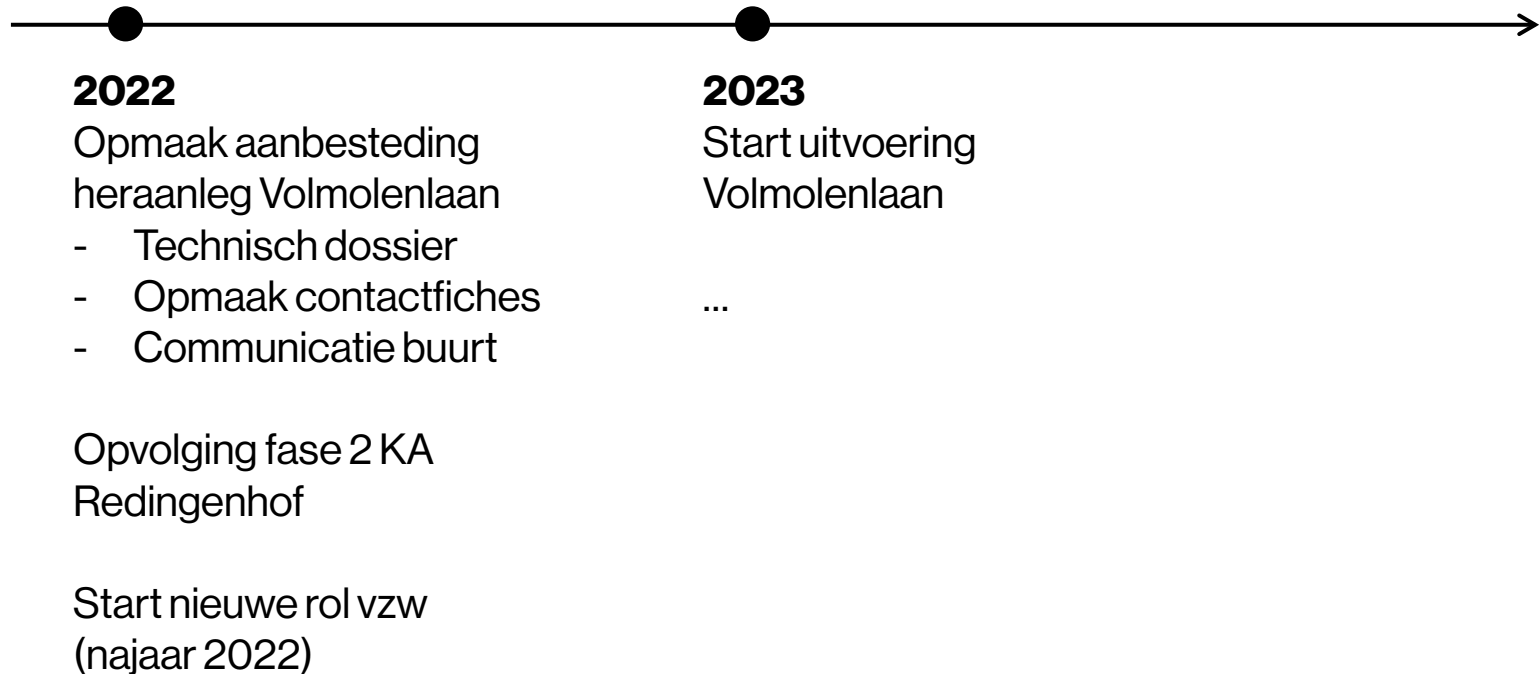
**Toekomstige rol van de vzw ?**

## Vragen uit het proces

Uitvoering - Indicatieve tijdslijn

### Organisatie uitvoering

- Hoe zal de stad de uitvoeringsopdracht organiseren?
- Wie zal uitvoering opvolgen?



## Toekomstige rol van de vzw

Op welke manier kan de huidige werkgroep een rol blijven opnemen?

- Niveau 1: aanplanting en onderhoud plantsoenen 2022-2023-2024; financiering: kom op voor je wijk
- Niveau 2: aanneming en vergunningsdossier + dialoog met bewoners; controle der werken in uitvoeringsfase en oplevering + dialoog met bewoners; financiering Stad Leuven 49% of 100% (~ € 24.000)
- Niveau 3: deelproject gemeenschappelijke regenwaterhuishouding begijnhof; financiering: subsidie aanvraag the new blue deal
- Niveau 4: deelproject samen tuinen: financiering: buurtbewoners

**Uw mening**



- Hoe zinvol schat u het werk in dat geleverd werd binnen het project “Ontharding Volmolenlaan”? Welke score op 10 zou u geven als je weet dat 10 betekent “uiterst zinvol”?
- Kan het project “Ontharding Volmolenlaan” volgens u inspirerend werken voor de stad, de KU Leuven, scholen...

Bedankt voor uw aanwezigheid én medewerking!

vzw Samenwerking ontharding Redingenhof i.s.m.

**51N4E**



PLANT EN HOITGOED

